

きって、はって マナティー パズル

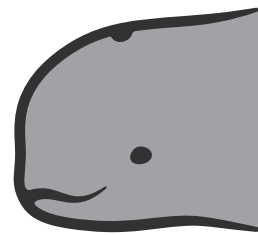
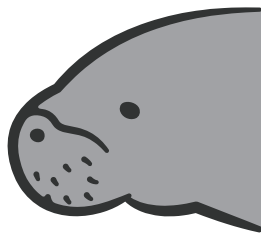
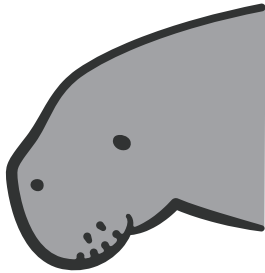
じゅんび
準備



ようい
を、用意してください。

1

マナティーの **顔** は、どれでしょう？

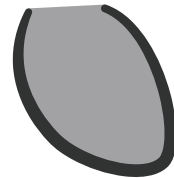
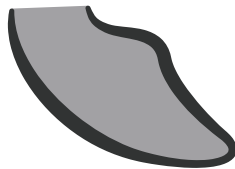
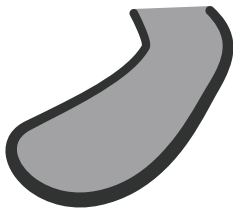


ヒント

すいめん うえに浮いている草を食べやすい形
たくさんのヒゲで草を見つけられる

2

マナティーの **胸ビレ** は、どれでしょう？

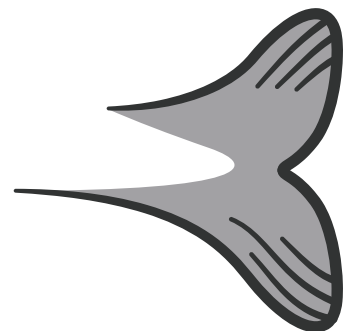
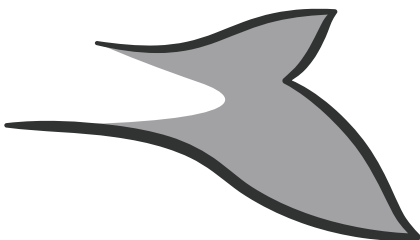


ヒント

ヒジがあるので、動かしやすい
浮いている草を集めることができる

3

マナティーの **尾ビレ** は、どれでしょう？

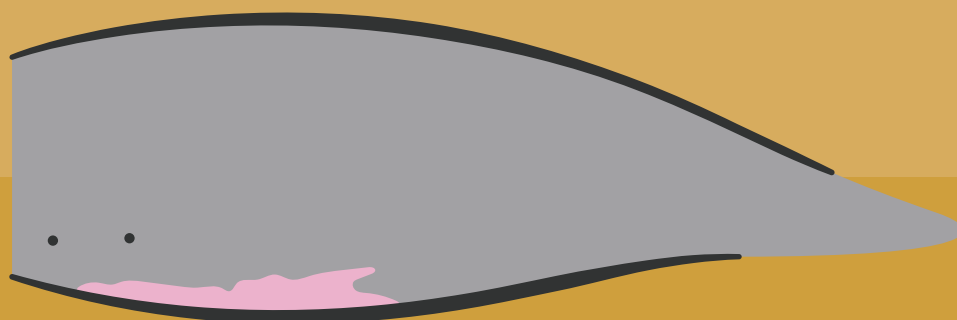
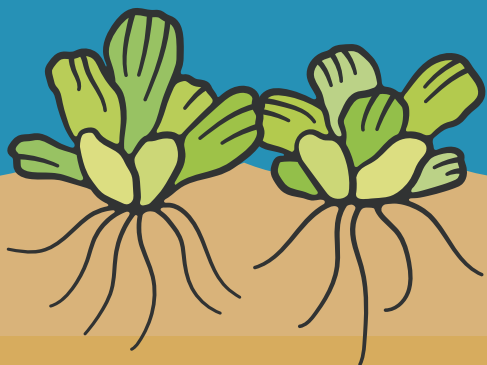


ヒント

ボートのオールみたいな形
スピードは出ないけど、小回りができる

ページ

1



マナティー研究所
Japan Manatee Education and Study Lab.

よそみっこ
yosomikko

4



こた おも かお むな お き だ
答えだと思^{おも}う顔^{かお}・胸^{むな}ビレ^お・尾^おビレ^きをハサミで切り出して、
うえ お
上のイラストに置いてみましょう

5



けんきゅうじょ み
マナティー研究所のホームページを見て、
こた あ
答え合わせをしましょう



<https://www.manateelab.jp/>

6



かお むな お うら
顔^{かお}・胸^{むな}ビレ^お・尾^{うら}ビレの裏にのりをぬって、はって、
かんせい
イラストを完成させましょう

ページ

→ 2



この教材は、
日本財団 海と日本 PROJECT
のご助成をいただき
制作されました。

監修 / 一般社団法人 マナティー研究所
デザイン / よそみっこ ©o.ogimoto



マナティー研究所
Japan Manatee Education and Study Lab.



よそみっこ